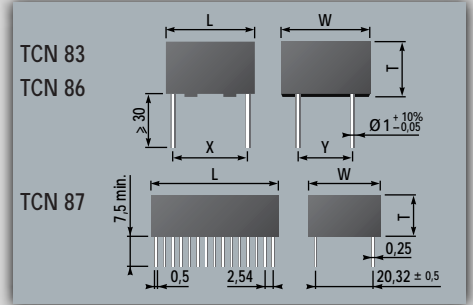
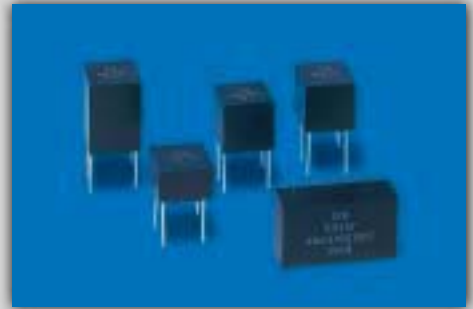


# CONDENSATEURS CERAMIQUE POUR ALIMENTATION A DECOUPEGE H.F.

## CERAMIC CAPACITORS FOR H.F. SWITCHING POWER SUPPLIES

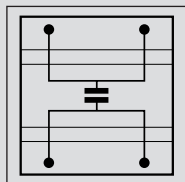
# TCN 83 - TCN 86 - TCN 87

		Appellation commerciale / Commercial type										Code des valeurs de C <sub>R</sub> Capacitance value coded	Tolérances sur capacité Tolerance on capacitance						
		TCN 83-1		TCN 83-2		TCN 83-3		TCN 83-4		TCN 83-5				TCN 87					
		TCN 86-1		TCN 86-2		TCN 86-3		TCN 86-4		TCN 86-5									
Dimensions / Dimensions (mm)																			
L ± 0,5		20		20		20		20		20		42,5							
W ± 0,5		19	20	19	20	19	20	19	20	19	20	23							
X ± 0,5		17,8	15,24	17,8	15,24	17,8	15,24	17,8	15,24	17,8	15,24								
Y ± 0,5		10,16	12,7	10,16	12,7	10,16	12,7	10,16	12,7	10,16	12,7								
T		6,5 max.		8 max.		12,5 max.		20 max.		30 max.		12,5 ± 0,5							
Tension nominale / Rated voltage																			
U <sub>RC</sub> (V)		50	100	200	400	50	100	200	400	50	100	200	400	50	100	200	500	E6	E12
1 μF																		105	
1,2																		125	
1,5																		155	
1,8																		185	
2,2																		225	
2,7																		275	
3,3																		335	
3,9																		395	
4,7																		475	
5,6																		565	
6,8																		685	
8,2																		825	
10																		106	± 20 % (M)
12																		126	± 10 % (K)
15																		156	
18																		186	
22																		226	
27																		276	
33																		336	
39																		396	
47																		476	
56																		566	
68																		686	
82																		826	
100																		107	

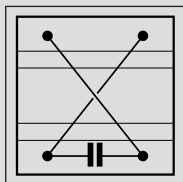


Diélectrique	Céramique
Technologie	Chips multicouches boîtier thermoplastique obturé résine époxy
CARACTERISTIQUES ELECTRIQUES	
Température d'utilisation	- 55°C + 125°C
Tension nominale U <sub>RC</sub>	50 V - 500 V
Tension de tenue	2 U <sub>RC</sub>
Tangente δ à 1 kHz	≤ 250.10 <sup>-4</sup>
Résistance d'isolement sous U <sub>RC</sub>	≥ 500 MΩ.μF
Variation relative de capacité - 55°C + 125°C sans tension	$\frac{\Delta C}{C} \leq \pm 20 \%$
MARQUAGE	
Modèle	_____
Capacité	_____
Tolérance	_____
Tension	_____
Date-code	_____

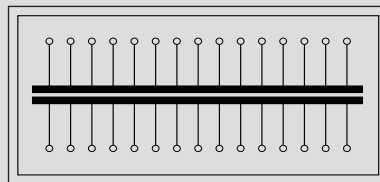
Dielectric	Ceramic
Technology	Multilayer chips thermoplastic case epoxy resin sealed
ELECTRICAL CHARACTERISTICS	
Operating temperature	- 55°C + 125°C
Rated voltage U <sub>RC</sub>	50 V - 500 V
Test voltage	2 U <sub>RC</sub>
Tangent δ at 1 kHz	≤ 250.10 <sup>-4</sup>
Insulation resistance under U <sub>RC</sub>	≥ 500 MΩ.μF
Relative capacitance variation - 55°C + 125°C without voltage	$\frac{\Delta C}{C} \leq \pm 20 \%$
MARKING	
Model	_____
Capacitance	_____
Tolerance	_____
Voltage	_____
Date-code	_____



TCN 83



TCN 86



TCN 87

### Exemple de codification à la commande / How to order

Appellation commerciale Commercial type	Tension nominale Rated voltage
TCN 83-3	100 V
10 μF	10 %
Capacité Capacitance	Tolérance Tolerance

**TCN 83 E - TCN 86 E**  
 Modèles destinés à une utilisation spatiale.  
 Consulter notre Service Commercial.  
 Models for space applications.  
 Contact our Commercial department.