

High power Dummy loads

水冷ダミーロード
5KW - 200KW

油冷ダミーロード
1KW - 20KW

空冷ダミーロード
1KW - 75KW

クーラント内蔵型ダミーロード
5KW - 80KW

UHF, HDTV用空冷ダミーロード
10KW - 40KW

中波用空冷ダミーロード
50KW - 1500KW

短波用空冷ダミーロード
300kW



RF用水冷ダミーロード

Water Cooled RF Coaxial Load Resistors 5KW - 200KW

水冷5KW

| | |
|---------|-----------------------------------|
| インピーダンス | 50Ω nominal |
| 最大電力量 | 5KW |
| 適用周波数範囲 | 60Hz - 800MHz |
| 最大 VSWR | 1.10:1 |
| 冷却水 | 水道水、または純水 |
| 水冷用継手 | 3/4" Garden Hose |
| 最小冷却水流量 | 7.6 l/min |
| 冷却水温度 | 4 - 60°C |
| 最高冷却水温度 | 90°C |
| 最大水圧 | 517 kPa |
| 抵抗 | 筒型フィルム抵抗、交換可能 |
| RF用コネクタ | QC, 1-5/8" EIA, 3-1/8" EIA ...etc |
| 寸法 | 約 9x26cm |
| 重量 | 約 2kg |



水冷15KW

| | |
|---------|-----------------------------------|
| インピーダンス | 50Ω nominal |
| 最大電力量 | 15KW |
| 適用周波数範囲 | 60Hz - 800MHz |
| 最大 VSWR | 1.10:1 |
| 冷却水 | 水道水、または純水 |
| 水冷用継手 | 3/4" Garden Hose |
| 最小冷却水流量 | 15 l/min |
| 冷却水温度 | 4 - 60°C |
| 最高冷却水温度 | 90°C |
| 最大水圧 | 689 kPa |
| 抵抗 | 筒型フィルム抵抗、交換可能 |
| RF用コネクタ | QC, 1-5/8" EIA, 3-1/8" EIA ...etc |
| 寸法 | 約 13x36cm |
| 重量 | 約 4kg |



水冷25KW

| | |
|---------|-----------------------------------|
| インピーダンス | 50Ω nominal |
| 最大電力量 | 25KW |
| 適用周波数範囲 | 60Hz - 800MHz |
| 最大 VSWR | 1.10:1 |
| 冷却水 | 水道水、または純水 |
| 水冷用継手 | 3/4" Garden Hose |
| 最小冷却水流量 | 22.7 l/min |
| 冷却水温度 | 4 - 60°C |
| 最高冷却水温度 | 90°C |
| 最大水圧 | 689 kPa |
| 抵抗 | 筒型フィルム抵抗、交換可能 |
| RF用コネクタ | QC, 1-5/8" EIA, 3-1/8" EIA ...etc |
| 寸法 | 約 21x39cm |
| 重量 | 約 6kg |



水冷50KW

| | |
|---------|-----------------------------------|
| インピーダンス | 50Ω nominal |
| 最大電力量 | 50KW |
| 適用周波数範囲 | 60Hz - 800MHz |
| 最大 VSWR | 1.10:1 |
| 冷却水 | 水道水、または純水 |
| 水冷用継手 | 3/4" Garden Hose |
| 最小冷却水流量 | 37.9 l/min |
| 冷却水温度 | 4 - 60°C |
| 最高冷却水温度 | 90°C |
| 最大水圧 | 689 kPa |
| 抵抗 | 筒型フィルム抵抗、交換可能 |
| RF用コネクタ | QC, 1-5/8" EIA, 3-1/8" EIA ...etc |
| 寸法 | 約 21x45cm |
| 重量 | 約 8kg |



RF用水冷ダミーロード

Water Cooled RF Coaxial Load Resistors 5KW - 200KW

水冷80KW

| | |
|---------|-------------------------------------|
| インピーダンス | 50Ω nominal |
| 最大電力量 | 80KW |
| 適用周波数範囲 | 60Hz - 800MHz |
| 最大 VSWR | 1.15:1 |
| 冷却水 | 水道水、または純水 |
| 水冷用継手 | 3/4" Garden Hose |
| 最小冷却水流量 | 37.9 l/min |
| 冷却水温度 | 4 - 60°C |
| 最高冷却水温度 | 90°C |
| 最大水圧 | 689 kPa |
| 抵抗 | 筒型フィルム抵抗、交換可能 |
| RF用コネクタ | 6-1/8"EIA, 4-1/16"EIA, 3-1/8"EIA |
| 寸法 | 約 21x73cm |
| 重量 | 6-1/8"EIA: 約 8kg, 3-1/8"EIA: 約 11kg |



水冷125KW

| | |
|---------|----------------------------------|
| インピーダンス | 50Ω nominal |
| 最大電力量 | 125KW |
| 適用周波数範囲 | 60Hz - 450MHz 最適化で800MHz |
| 最大 VSWR | 1.15:1 |
| 冷却水 | 水道水、または純水 |
| 水冷用継手 | NPTF Male |
| 最小冷却水流量 | 56.8 l/min |
| 冷却水温度 | 4 - 45°C |
| 最高冷却水温度 | 90°C |
| 最大水圧 | 689 kPa |
| 抵抗 | 筒型フィルム抵抗、交換可能 |
| RF用コネクタ | 6-1/8"EIA, 4-1/16"EIA, 3-1/8"EIA |
| 寸法 | 約 21x79cm |
| 重量 | 約 16kg |



水冷200KW

| | |
|---------|----------------------------------|
| インピーダンス | 50Ω nominal |
| 最大電力量 | 200KW |
| 適用周波数範囲 | 60Hz - 450MHz 最適化で800MHz |
| 最大 VSWR | 1.15:1 |
| 冷却水 | 水道水、または純水 |
| 水冷用継手 | NPTF Male |
| 最小冷却水流量 | 71.9 l/min |
| 冷却水温度 | 4 - 45°C |
| 最高冷却水温度 | 90°C |
| 最大水圧 | 689 kPa |
| 抵抗 | 筒型フィルム抵抗、交換可能 |
| RF用コネクタ | 6-1/8"EIA, 4-1/16"EIA, 3-1/8"EIA |
| 寸法 | 約 21x107cm |
| 重量 | 約 22kg |

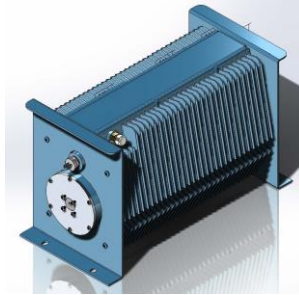


RF用油冷ダミーロード

Oil Cooled RF Coaxial Load Resistors 1KW - 20KW

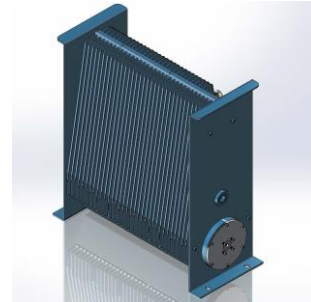
油冷1KW

| | |
|---------|----------------|
| インピーダンス | 50Ω |
| 最大電力量 | 1KW |
| 適用周波数範囲 | DC - 1GHz |
| 最大 VSWR | 1.1:1 |
| RF用コネクタ | QC |
| 寸法 | 約 43.5x21x27cm |
| 重量 | 約 15kg |



油冷1.5KW

| | |
|---------|------------------|
| インピーダンス | 50Ω |
| 最大電力量 | 1.5KW |
| 適用周波数範囲 | DC - 1GHz |
| 最大 VSWR | 1.1:1 |
| RF用コネクタ | QC |
| 寸法 | 約 36.5x18.5x46cm |
| 重量 | 約 22kg |



油冷2.5KW

| | |
|---------|------------------|
| インピーダンス | 50Ω |
| 最大電力量 | 2.5KW |
| 適用周波数範囲 | DC - 1GHz |
| 最大 VSWR | 1.1:1 |
| RF用コネクタ | QC |
| 寸法 | 約 56.7x18.5x46cm |
| 重量 | 約 28kg |



油冷5KW

| | |
|---------|----------------------------|
| インピーダンス | 50Ω |
| 最大電力量 | 5KW |
| 適用周波数範囲 | DC - 1GHz |
| 最大 VSWR | 1.15:1 |
| RF用コネクタ | QC, 1-5/8" EIA, 3-1/8" EIA |
| 寸法 | 約 78.6x25.4x71.4cm |
| 重量 | 約 68kg |



油冷10KW

| | |
|---------|----------------------------|
| インピーダンス | 50Ω |
| 最大電力量 | 10KW |
| 適用周波数範囲 | DC - 1GHz |
| 最大 VSWR | 1.15:1 |
| RF用コネクタ | QC, 1-5/8" EIA, 3-1/8" EIA |
| 電源 | 単相100V, 200V 50/60Hz |
| 寸法 | 約 80.5x25.4x88cm |
| 重量 | 約 79kg |



RF用油冷ダミーロード

Oil Cooled RF Coaxial Load Resistors 1KW - 20KW

油冷20KW

| | |
|---------|---------------------|
| インピーダンス | 50Ω |
| 最大電力量 | 1KW |
| 適用周波数範囲 | DC - 1GHz |
| 最大 VSWR | 1.15:1 |
| RF用コネクタ | 3-1/8" EIA |
| 寸法 | 約 114.3×27.3×88.3cm |
| 重量 | 約 122kg |



RF用空冷ダミーロード

Air Cooled RF Coaxial Load Resistors 1KW - 75KW

空冷1KW (自然空冷)

| | |
|---------|----------------------|
| インピーダンス | 50Ω |
| 最大電力量 | 1KW |
| 適用周波数範囲 | DC - 240MHz |
| 最大 VSWR | 1.15:1 |
| RF用コネクタ | N, 1-5/8" EIA ...etc |
| 寸法 | 約 27x23x44cm |
| 重量 | 約 4kg |



空冷3KW,5KW

| | |
|---------|----------------------|
| インピーダンス | 50Ω |
| 最大電力量 | 3KW, 5KW |
| 適用周波数範囲 | DC - 240MHz |
| 最大 VSWR | 1.15:1 |
| RF用コネクタ | N, 1-5/8" EIA ...etc |
| 電源 | 単相100V, 200V 50/60Hz |
| 寸法 | 約 27x40x44cm |
| 重量 | 3KW 約 7kg, 5KW 約 9kg |



空冷10KW, 12KW, 15KW

| | |
|---------|--------------------------------|
| インピーダンス | 50Ω |
| 最大電力量 | 10KW, 12KW, 15KW |
| 適用周波数範囲 | DC - 240MHz |
| 最大 VSWR | 1.10:1 -110MHz, 1.15:1 -240MHz |
| RF用コネクタ | 3-1/8" EIA |
| 電源 | 単相100V, 200V 50/60Hz |
| 寸法 | 約 73x69x29cm |
| 重量 | 10kW, 12KW 約17kg, 15KW 約20kg |



空冷25KW

| | |
|---------|--------------------------------|
| インピーダンス | 50Ω |
| 最大電力量 | 25KW |
| 適用周波数範囲 | DC - 240MHz |
| 最大 VSWR | 1.10:1 -110MHz, 1.15:1 -240MHz |
| RF用コネクタ | 3-1/8" EIA |
| 電源 | 単相100V, 200V 50/60Hz |
| 寸法 | 約 48x48x193cm |
| 重量 | 約 62kg |



空冷35KW

| | |
|---------|--------------------------------|
| インピーダンス | 50Ω |
| 最大電力量 | 35KW |
| 適用周波数範囲 | DC - 240MHz |
| 最大 VSWR | 1.10:1 -110MHz, 1.15:1 -240MHz |
| RF用コネクタ | 3-1/8" EIA |
| 電源 | 単相100V, 200V 50/60Hz |
| 寸法 | 約 48x48x198cm |
| 重量 | 約 71kg |



RF用空冷ダミーロード

Air Cooled RF Coaxial Load Resistors 1KW - 75KW

空冷50KW

| | |
|---------|--------------------------------|
| インピーダンス | 50Ω nominal |
| 最大電力量 | 50KW |
| 適用周波数範囲 | DC - 240MHz |
| 最大 VSWR | 1.10:1 -110MHz, 1.15:1 -240MHz |
| RF用コネクタ | 3-1/8" EIA |
| 電源 | 単相100V, 200V 50/60Hz |
| 寸法 | 約 61x122x213cm |
| 重量 | 約 132kg |



空冷75KW

| | |
|---------|----------------------|
| インピーダンス | 75Ω |
| 最大電力量 | 75KW |
| 適用周波数範囲 | DC - 110MHz |
| 最大 VSWR | 1.15:1 |
| RF用コネクタ | 3-1/8" EIA |
| 電源 | 単相100V, 200V 50/60Hz |
| 寸法 | 約 61x122x213cm |
| 重量 | 約 163kg |



RF用クーラント内蔵型ダミーロード
Self-Contained Heat Exchangers 5KW - 80KW

クーラント内蔵型 5KW

| | |
|---------|-------------------------------|
| インピーダンス | 50 Ω nominal |
| 最大電力量 | 5KW |
| 適用周波数範囲 | DC - 800MHz |
| 最大 VSWR | 1.10:1 |
| RF用コネクタ | 1-5/8" EIA, 3-1/8" EIA...else |
| 電源 | 単相100V, 200V 50/60Hz |
| 寸法 | 約 71x50x51cm |
| 重量 | 約 36kg |



クーラント内蔵型 10KW

| | |
|---------|-------------------------------|
| インピーダンス | 50 Ω nominal |
| 最大電力量 | 10KW |
| 適用周波数範囲 | DC - 800MHz |
| 最大 VSWR | 1.10:1 |
| RF用コネクタ | 1-5/8" EIA, 3-1/8" EIA...else |
| 電源 | 単相100V, 200V 50/60Hz |
| 寸法 | 約 85x55x55cm |
| 重量 | 約 46kg |



クーラント内蔵型 25KW

| | |
|---------|---------------------------------|
| インピーダンス | 50 Ω nominal |
| 最大電力量 | 25KW |
| 適用周波数範囲 | 60Hz - 800MHz |
| 最大 VSWR | 1.10:1 |
| RF用コネクタ | 3-1/8" EIA, 4-1/16" EIA ...else |
| 電源 | 単相100V, 200V 50/60Hz |
| 寸法 | 約 62x76x142cm |
| 重量 | 約 104kg |



クーラント内蔵型 50KW

| | |
|---------|--------------------------------|
| インピーダンス | 50 Ω nominal |
| 最大電力量 | 50KW |
| 適用周波数範囲 | 60Hz - 800MHz |
| 最大 VSWR | 1.10:1 |
| RF用コネクタ | 3-1/8" EIA, 6-1/8" EIA ...else |
| 電源 | 単相200V 50/60Hz |
| 寸法 | 約 80x118x138cm |
| 重量 | 約 182kg |



クーラント内蔵型 80KW

| | |
|---------|--------------------------------|
| インピーダンス | 50 Ω nominal |
| 最大電力量 | 80KW |
| 適用周波数範囲 | 60Hz - 800MHz |
| 最大 VSWR | 1.15:1 |
| RF用コネクタ | 3-1/8" EIA, 6-1/8" EIA ...else |
| 電源 | 単相200V 50/60Hz |
| 寸法 | 約 86x191x170cm |
| 重量 | 約 318kg |



UHF, HDTV用空冷ダミーロード
UHF & HDTV Air Cooled RF Coaxial Load Resistors



株式会社 **コムクラフト**
 COMCRAFT CORPORATION

UHF, HDTV用 空冷10KW,15KW

| | |
|---------|----------------------|
| インピーダンス | 50Ω nominal |
| 最大電力量 | 10KW, 15KW |
| 適用周波数範囲 | 470 - 810MHz |
| 最大 VSWR | 1.15:1 |
| RF用コネクタ | 3-1/8" EIA ...else |
| 電源 | 単相100V, 200V 50/60Hz |
| 寸法 | 約 48x48x193cm |
| 重量 | 約 65kg |



UHF, HDTV用 空冷25KW

| | |
|---------|----------------------|
| インピーダンス | 50Ω nominal |
| 最大電力量 | 25KW |
| 適用周波数範囲 | 470 - 810MHz |
| 最大 VSWR | 1.15:1 |
| RF用コネクタ | 4-1/16" EIA ...else |
| 電源 | 単相100V, 200V 50/60Hz |
| 寸法 | 約 48x48x193cm |
| 重量 | 約 74kg |



UHF, HDTV用 空冷40KW

| | |
|---------|----------------------|
| インピーダンス | 50Ω nominal |
| 最大電力量 | 40KW |
| 適用周波数範囲 | 470 - 810MHz |
| 最大 VSWR | 1.15:1 |
| RF用コネクタ | 6-1/8" EIA ...else |
| 電源 | 単相100V, 200V 50/60Hz |
| 寸法 | 約 66x66x213cm |
| 重量 | 工場に確認 |



中波用空冷ダミーロード

Air Cooled Ultra High Power Medium Wave Loads



株式会社 コムクラフト
COMCRAFT CORPORATION

中波用 空冷50, 75KW

| | |
|---------|--|
| インピーダンス | 50Ω nominal |
| 最大電力量 | 50, 75KW |
| 適用周波数範囲 | 540 - 1750KHz |
| 最大 VSWR | 1.10:1 |
| RF用コネクタ | 3-1/8" EIA, 4-1/16" EIA, 6-1/8" EIA |
| 電源 | 単相, 3相200 - 460V 50/60 Hz |
| 寸法 | 50KW 約 190x130x110cm 75KW 約 240x130x110cm |
| 重量 | 50KW 約 204kg 75KW 約 227kg |



中波用 空冷100KW

| | |
|---------|-------------------------------------|
| インピーダンス | 50Ω nominal |
| 最大電力量 | 100KW |
| 適用周波数範囲 | 540 - 1750KHz |
| 最大 VSWR | 1.10:1 |
| RF用コネクタ | 3-1/8" EIA, 4-1/16" EIA, 6-1/8" EIA |
| 電源 室内 | 単相, 3相200 - 460V 50/60 Hz 2.2kW |
| 屋外 | 3相200 - 460V 50/60 Hz 3.0kW |
| 寸法 室内 | 約 180x220x100cm |
| 屋外 | 約 220x210x110cm |
| 重量 室内 | 約 640kg |
| 屋外 | 約 730kg |



中波用 空冷150KW

| | |
|---------|-------------------------------------|
| インピーダンス | 50Ω nominal |
| 最大電力量 | 150KW |
| 適用周波数範囲 | 540 - 1750KHz |
| 最大 VSWR | 1.10:1 |
| RF用コネクタ | 3-1/8" EIA, 4-1/16" EIA, 6-1/8" EIA |
| 電源 室内 | 単相, 3相200 - 460V 50/60 Hz 2.2kW |
| 屋外 | 3相200 - 460V 50/60 Hz 3.0kW |
| 寸法 室内 | 約 180x220x100cm |
| 屋外 | 約 220x210x110cm |
| 重量 室内 | 約 680kg |
| 屋外 | 約 770kg |



中波用 空冷200, 300KW

| | |
|---------|-------------------------------------|
| インピーダンス | 50Ω nominal |
| 最大電力量 | 200, 300KW |
| 適用周波数範囲 | 540 - 1750KHz |
| 最大 VSWR | 1.10:1 |
| RF用コネクタ | 3-1/8" EIA, 4-1/16" EIA, 6-1/8" EIA |
| 電源 | 単相, 3相200 - 460V 50/60 Hz 3.0kW |
| 寸法 室内 | 約 260x180x160cm |
| 屋外 | 約 260x180x200cm |
| 重量 室内 | 約 730kg |
| 屋外 | 約 910kg |



中波用空冷ダミーロード

Air Cooled Ultra High Power Medium Wave Loads



株式会社 コムクラフト
COMCRAFT CORPORATION

中波用 空冷450, 600KW

| | |
|---------|--------------------------------------|
| インピーダンス | 50Ω nominal |
| 最大電力量 | 450, 600KW |
| 適用周波数範囲 | 540 - 1750KHz |
| 最大 VSWR | 1.10:1 |
| RF用コネクタ | 4-1/16" EIA, 6-1/8" EIA, 9-3/16" EIA |
| 電源 室内 | 3相200 - 480V 50/60 Hz 4.5kW |
| 屋外 | 3相200 - 460V 50/60 Hz 6.0kW |
| 寸法 室内 | 約 230x180x270cm |
| 屋外 | 約 270x180x270cm |
| 重量 室内 | 約 1540kg |
| 屋外 | 約 1820kg |



中波用 空冷750KW

| | |
|---------|-----------------------------|
| インピーダンス | 50Ω nominal |
| 最大電力量 | 750KW |
| 適用周波数範囲 | 540 - 1750KHz |
| 最大 VSWR | 1.10:1 |
| RF用コネクタ | 6-1/8" EIA, 9-3/16" EIA |
| 電源 | 3相200 - 480V 50/60 Hz 4.5kW |
| 寸法 | 工場に確認 |
| 重量 | 約 2040kg |



中波用 空冷1500KW

| | |
|---------|------------------------------|
| インピーダンス | 50Ω nominal |
| 最大電力量 | 1500KW |
| 適用周波数範囲 | 540 - 1750KHz |
| 最大 VSWR | 1.10:1 |
| RF用コネクタ | 9-3/16" EIA |
| 電源 | 3相200 - 460V 50/60 Hz 13.4kW |
| 寸法 | 約 310×250×390cm |
| 重量 | 約 2730kg |



短波用空冷ダミーロード

Air Cooled Ultra High Power Short Wave Loads

短波用 空冷300KW

| | |
|---------|--------------------|
| インピーダンス | 50Ω nominal |
| 最大電力量 | 300KW |
| 適用周波数範囲 | DC - 30MHz |
| 最大 VSWR | 1.15:1 |
| RF用コネクタ | Fixes Flanged |
| 電源 | 200 - 480V 50/60Hz |
| 寸法 | 約 260x180x370cm |
| 重量 | 約 1820kg |

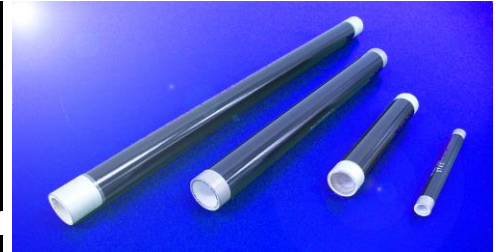


大電力薄膜抵抗体

Fixed Film Non-Reactive High Power Resistors

RF、DC用に各種抵抗体を取り揃えております。
標準品の他にカスタムでの製作も賜ります。

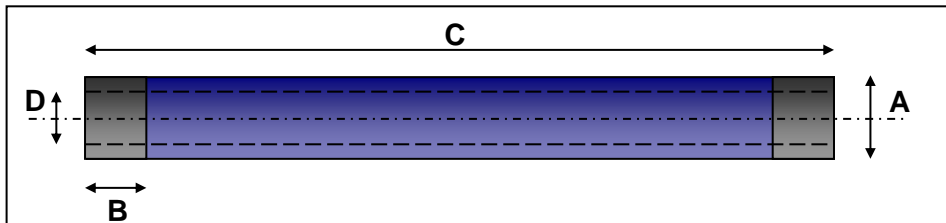
| Forced Water Cooled | | | | |
|---------------------|----------|------|-------|------|
| Power | SIZE(mm) | | | |
| | A | B | C | D |
| 5KW | 12.7 | 9.5 | 127 | 9.5 |
| 10KW | 22.2 | 12.7 | 193.7 | 15.8 |
| 50KW | 27.9 | 12.7 | 304.8 | 22.2 |
| 100KW | 27.9 | 12.7 | 863.6 | 22.2 |



| Air Cooled | | | | |
|------------|----------|------|-------|------|
| Power | SIZE(mm) | | | |
| | A | B | C | D |
| 10W | 12.7 | 6.4 | 44.5 | 6.4 |
| 20W | 12.7 | 6.4 | 50.8 | 6.4 |
| 30W | 19 | 12.7 | 63.5 | 6.4 |
| 60W | 19 | 12.7 | 127 | 12.7 |
| 100W | 25.4 | 19 | 152.4 | 19 |
| 150W | 25.4 | 19 | 203.2 | 19 |
| 300W | 25.4 | 19 | 304.8 | 19 |
| 500W | 25.4 | 25.4 | 457.2 | 19 |
| 750W | 50.8 | 25.4 | 457.2 | 44.5 |
| 1000W | 50.8 | 25.4 | 609.6 | 44.5 |

Internal Water Cooled カスタム製作

Oil Cooled カスタム製作

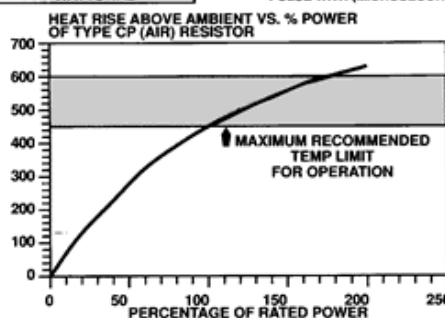
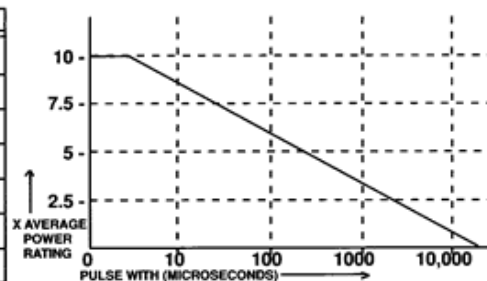


| Typical Specifications | |
|------------------------|----------------------|
| 抵抗値 | 1Ω ~ 20MΩ |
| 抵抗値誤差 | 最小±1% |
| 寿命 | 1000時間通電後、最大5%の抵抗値変化 |

Resistor Performance Characteristics

| MAXIMUM POWER DENSITY | | |
|-----------------------|-----|------------------------|
| EXTERNAL FORCED WATER | 600 | WATTS /IN ² |
| INTERNAL FORCED WATER | 60 | WATTS /IN ² |
| STILL WATER | 40 | WATTS /IN ² |
| IMMERSED SILICONE OIL | 50* | WATTS /IN ² |
| IMMERSED MINERAL OIL | 25* | WATTS /IN ² |
| FORCED AIR | 17 | WATTS /IN ² |
| STATIC AIR | 8.5 | WATTS /IN ² |

* Rating can be increased by cooling the oil.



CAUTION: Resistors must be mounted away from combustible material if operated at elevated temp.
Special Extended Max. Temperature Range (Consult Factory)