

PLAST 2000

PLAST 2000

- garantiert eine absolut einwandfreie Abdichtung zwischen Steckverbinder und Kabel
- optimaler Korrosionsschutz der Außenleiterkontaktstelle zwischen Kabel und Steckverbinder
- die 20 cm³ Tube kann direkt in die Kabelabfangung eingeschraubt werden
- bei Verwendung der 70 cm³ Tube ist die Einspritzpresse BN 07 05 51 erforderlich

- ensures absolutely flawless seal between connector and cable
- optimum corrosion protection of the outer conductor contact between cable and connector
- the 20 cm³ tube can be screwed directly into the cable clamp
- when using the 70 cm³ tube the injection gun BN 07 05 51 is required



Bauteil Part	Bestellnummer Part number
20 cm ³ Tube	BN 15 16 71
70 cm ³ Tube	BN 15 05 97
Einspritzpresse mit Gewinde M9 Injection gun with thread M9	BN 07 05 51

Siehe auch Sicherheits-Datenblatt gemäß ISO/DIS 11014
See also Material Safety Data Sheet acc. ISO/DIS 11014

Kabeltyp Cable type	Füllmenge Filling quantity
LCF 12-50	4 cm ³
LCF 58-50	6 cm ³
LCF 78-50	7 cm ³
UCF / LCFS 114-50	15 cm ³
LCF 158-50	20 cm ³
LCF 214-50	28 cm ³
HCA 58-50	5 cm ³
HCA 78-50	5 cm ³
HCA 118-50	10 cm ³
HCA 158-50	20 cm ³
HCA 295-50	50 cm ³
HCA 400-50 (HCA 318-50)	70 cm ³
HCA 495-50 (HCA 418-50)	120 cm ³
HCA 550-50 (HCA 500-50)	250 cm ³
HCA 618-50	300 cm ³

BÖRDELGERÄTE UND EINSÄTZE FLARING TOOLS AND INSERTS

- für lufttraumisierte Kupfer-Wellrohrkabel und Rohrleitung 52-120 BT
- gewährleistet bestmöglichen HF-Kontakt
- Basisgerät verwendbar für mehrere Kabeltypen durch zusätzliche Einsätze
- Standard Bördelgerät mit Einsatz für die Rohrleitung 52-120 BT

- for air dielectric copper corrugated cables and rigid line 52-120 BT
- assures optimal RF contact
- basic tool usable for different cables with additional inserts
- standard flaring tool with insert for the rigid line 52-120 BT

Kabeltyp Cable type	Bördelgerät / Flaring Tool Bestellnummer / Part number	Einsatz / Insert Bestellnummer / Part number
HCA 118-50	BN 51 14 11	BN 51 14 47
HCA 158-50	BN 51 14 11	BN 51 14 57
HCA 295-50	BN 51 14 11	BN 51 14 81
HCA 400-50 (HCA 318-50)	BN 51 14 11 BN 51 14 00	Not necessary BN 51 14 42
HCA 495-50 (HCA 418-50)	BN 51 14 00	BN 51 14 43
HCA 550-50 (HCA 500-50)	BN 51 14 00	BN 51 14 44
HCA 618-50	BN 51 14 00	Not necessary
Rohrleitung/Rigid line 52-120 BT	BN 51 14 00	BN 51 14 45



ABSETZWERKZEUGE TRIMMING TOOLS

- für Kupfer-Wellrohrkabel
- Reduzierung der Montagezeiten um über 60 %
- erhebliche Senkung der Montagekosten
- gleichbleibende Montagequalität

- for copper corrugated cables
- assembly time cut by more than 60 %
- considerable reduction of the assembly costs
- constant assembly quality

Kabeltyp Cable type	Bestellnummer Part number
SCF / UCF 12-50	BN 54 13 34
LCF 12-50	BN 54 13 17
LCF 78-50 A	BN 54 13 18
UCF / LCFS 114-50 A LCF 158-50 A	BN 54 13 46 ¹⁾
UCF 114-50 A LCF 158-50 A LCF 214-50 A	BN 54 13 43 ²⁾
HCA 58-50	BN 54 13 41
HCA 78-50	BN 54 13 42

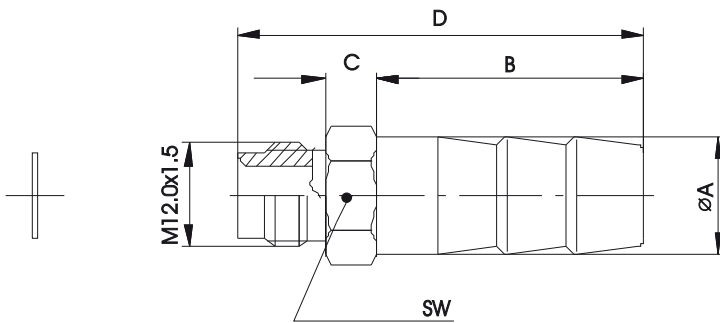


¹⁾ Schwere Ausführung mit Kurbel
Heavy duty type with crank

²⁾ Einfache Ausführung mit Kurbel
Economy type with crank

GASANSCHLÜSSE GAS INLETS

- geeignet für alle Steckverbinder der Premium-Ausführung für HELIFLEX-Kabel
- zur Belüftung von Kabeln, um das Eindringen oder die Bildung von Feuchtigkeit zu vermeiden
- suitable for all connectors in premium version for HELIFLEX-cables
- used to pressurise the cable to avoid penetration or build up of moisture



Gasanschlüsse für HELIFLEX-Kabel Gas inlets for HELIFLEX cables

Kabeltyp Cable type	Gewinde Thread	Schlauchinnen- durchmesser Inner hose diameter	Dimension A	Dimension B	Dimension C	Dimension D	SW	Bestellnummer Part number	
HCA 118-50	M12 x 1.5	6 mm	Ø 7.0 mm	24.5 mm	6.0 mm	40.5 mm	12.0 mm	BN 00 47 71 BN 00 47 70 BN 00 47 81	
HCA 158-50			Ø 11.0 mm	31.0 mm	6.0 mm	47.0 mm	12.0 mm		
HCA 295-50			Ø 13.5 mm	31.0 mm	6.0 mm	47.0 mm	14.0 mm		
HCA 400-50									
(HCA 318-50)									
HCA 495-50									
(HCA 418-50)									
HCA 550-50									
(HCA 500-50)									
HCA 618-50									

Alle Steckverbinder für die Kabelgrößen HCA 118-50 bis HCA 618-50 besitzen einen Adapter von Gewinde M12 x 1.5 auf Gewinde G 1/8" zur Verwendung eines handelsüblichen Gasanschlusses mit Außengewinde G 1/8".

All connectors for the cable sizes HCA 118-50 to HCA 618-50 include an adaptor for the screw thread M12 x 1.5 to G 1/8", enabling the use of a common gas inlet which has an outer thread of G 1/8".

SW = Schlüsselweite / Wrench size