

TELEDYNE RELAYS
A Teledyne Technologies Company
テレダインリレイズ社: 米国

**J255シリーズ メカニカルリレー
2A、DPDTラッチング
MIL-PRF-39016/45**

■ J255/255シリーズ ハーメチックメカニカルリレー
(ハーフクリスタルキャン、2アンペアタイプ)

J255/255シリーズメカニカルリレーは、ハーフクリスタルキャンサイズの筐体に、2Aの通電能力をもつスイッチング回路を2系統搭載した、信頼性に優れたラッチングリレーです。

接点構成は双極双投(DPDT)を採用しており、基板面積を有効に活用する省スペース設計の製品となっております。

特長

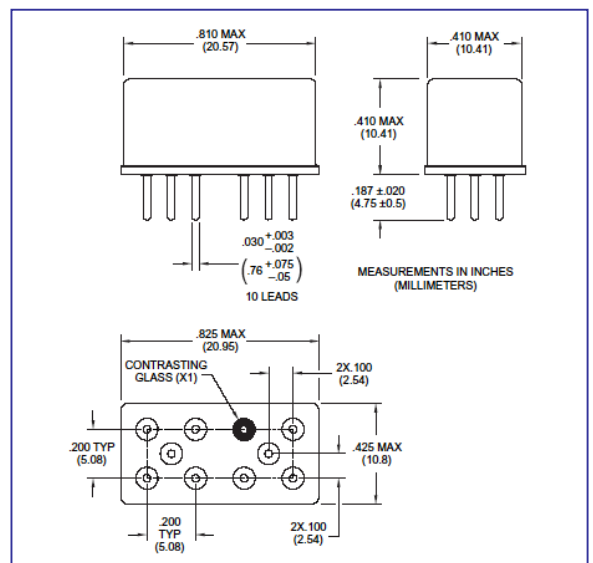
- ・小型サイズ／2A通電の幅広い汎用性
- ・非動作時消費電力の無いラッチング接点
- ・ハーメチック封止の優れた耐久性
- ・環境に配慮した鉛フリー製品



共通仕様

< J255, 255, 256, 257, 258 >

接点構成: DPDTラッチング
 通電電流: 2A (28VDC, 100,000サイクル)
 コイル電圧: 5V, 6V, 12V, 26.5VDC
 使用温度範囲: -55°C~125°C
 耐振動性能: 30G 10-2500Hz(Sinusoidal)
 耐衝撃性能: 100G 6ms半波正弦波
 パッケージ: ハーメチックシール
 質量: 13g 以下

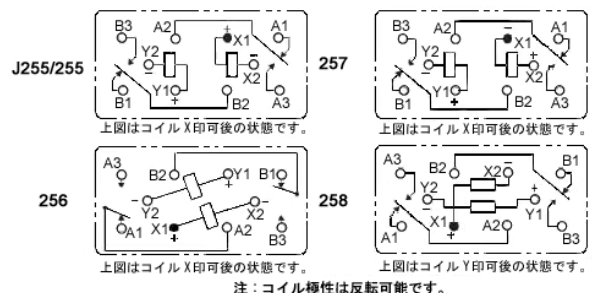


各シリーズ詳細

- * J255 - MIL-PRF-39016/45準拠
- * 255 - 2Aラッチング標準リレー
- * 256~258 - 255とピン配置が異なります (右図参照)

用途

搭載機器用電源、ヒータ回路、信号回路他
(BABCOCK BR17等の置換えが可能です)



注: コイル極性は反転可能です。

お問合せ、ご用命はお気軽に...